

Wir schreiben ein Märchen für das Märchenland



Schreibplan

Bevor man ein Märchen schreibt, sollte man einen **Schreibplan erstellen**. Dieser ist dafür da, nichts Wichtiges zu vergessen und einen roten Faden in der Geschichte zu haben.



Aufgabe:

- ① Erstelle einen Schreibplan, indem du deine Ideen in Stichpunkten festhältst:

Schreibplan:

Titel deines Märchens: _____




Figuren: _____

Handlung:

1. Märchenanfang (Wie ist die Situation am Anfang?):

2. Märchenhauptteil (Was geschieht dann?):

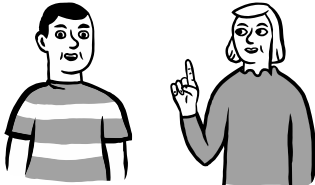
3. Märchenende (Wie endet das Märchen?):

Checkliste 	Dein geplantes Märchen enthält...	trifft zu	trifft nicht zu
1. Erzählablauf	- einen typischen Märchenanfang (z.B. Armut, Not, Unglück, Ungerechtigkeit, ...)		
	- einen dazu passenden Märchenhauptteil (z.B. schwierige Prüfung, Rätsel, ...)		
	- ein typisches Märchenende (z.B. Bestrafung des Bösen, Belohnung des Guten, ...)		
2. Märchenbausteine	- alle Begriffe von Kunigunde		
	- weitere typische Märchenbausteine (z.B. typische Orte, magische Gegenstände und Zahlen, gute und böse Figuren, ...)		
3. Das fand ich besonders toll:	 <hr/> <hr/> <hr/> <hr/> <hr/>		
4. Tipps, die ich dir noch geben möchte:	 <hr/> <hr/> <hr/> <hr/> <hr/>		

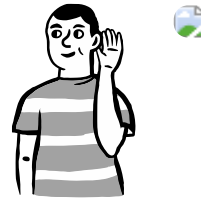
- ② Nimm dir eine Checkliste und lies sie dir durch.



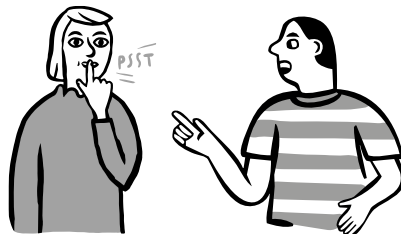
- ③ Stelle deinem Partner/ deiner Partnerin dein geplantes Märchen vor.



- ④ Währenddessen hört er/sie dir aktiv zu und füllt anschließend die Checkliste aus.



- ⑤ Danach tauscht ihr die Rollen.



Fertig?

Dann überarbeite an deinem Platz deinen Schreibplan mit den Tipps, die du bekommen hast. Danach kannst du anfangen, dein Märchen zu schreiben.