

① Übertrage auf einem leeren Blatt (unliniert/unkariert) folgende Arbeitsschritte. / 12

- a) Zeichne ein Koordinatensystem mit 8 cm für die x-Achse und 8 cm für die y-Achse.
- b) Trage die Punkte  $P_1$  (2 | 1) und  $P_2$  (0 | 5) ein.
- c) Zeichne eine Gerade  $g$  durch die Punkte  $P_1$  und  $P_2$ .
- d) Trage den Punkt  $A_1$  (3 | 4) ein.
- e) Zeichne eine Parallele  $p$  zur Geraden  $g$  durch den Punkt  $A_1$ .
- f) Zeichne eine Senkrechte  $s$  auf die Gerade  $g$  durch den Punkt  $A_1$ .

② Trage zu den folgenden Sätzen die passende Figur: **Quadrat, Dreieck, Parallelogramm.** / 3

- a) Hat drei Ecken, drei Winkel und drei Seiten:
- b) Alle Seiten sind gleich lang:
- c) Gegenüberliegende Seiten sind gleich lang:

③ Trage die Begriffe zu den aufgeführten Figuren ein: / 5

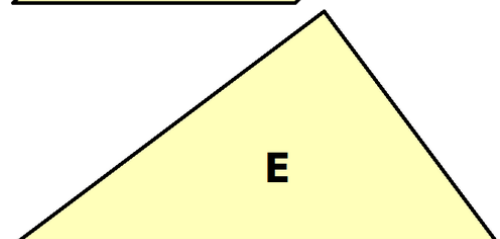
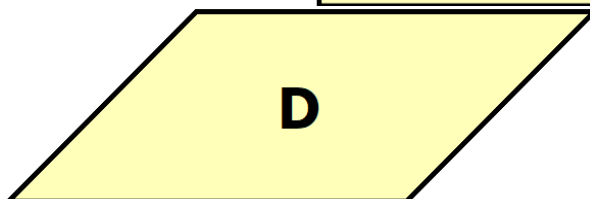
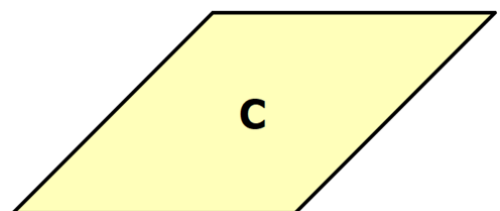
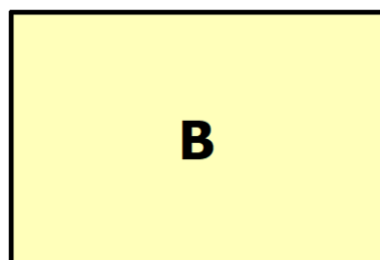
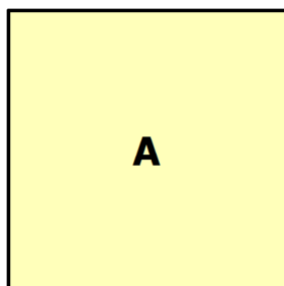
A

D

B

E

C



- ④ Trage die richtige Bezeichnung zu den „Linien“ aus dem Koordinatensystem ein.

/ 3

g ist eine

h ist eine

i ist eine

- ⑤ Trage die Koordinaten der Punkte aus dem Koordinatensystem ein.

/ 12

A (  |  )

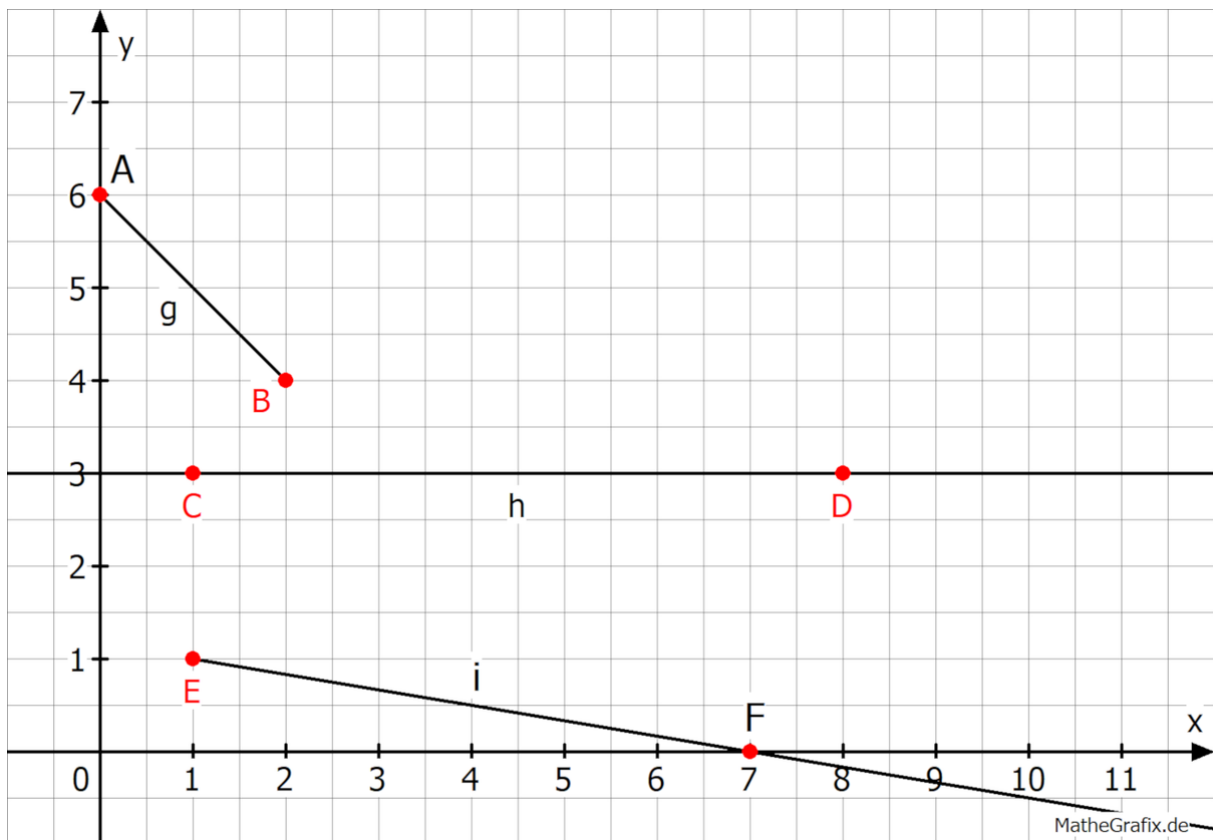
C (  |  )

E (  |  )

B (  |  )

D (  |  )

F (  |  )



Note

Punkte: / 35

Unterschrift eines Erziehungsberechtigten