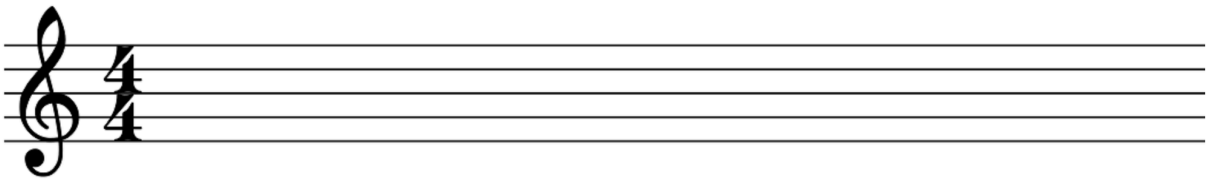
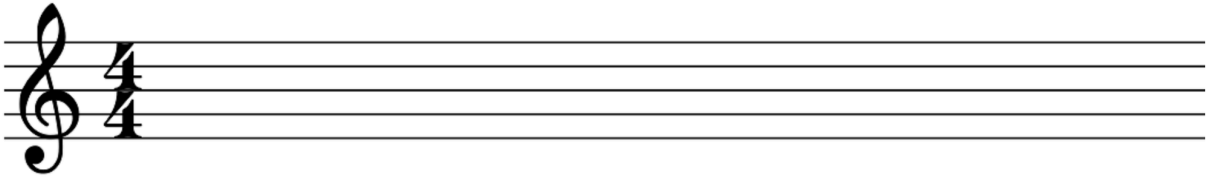


Melodie-Komposition

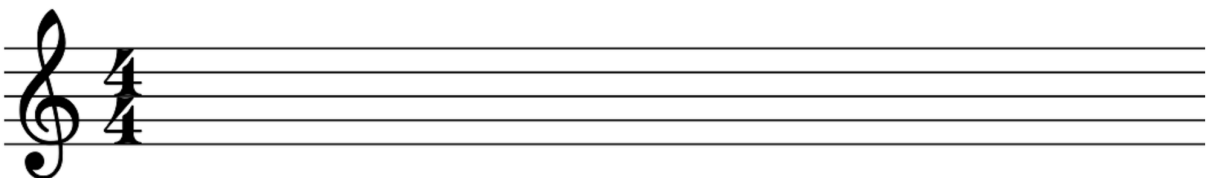
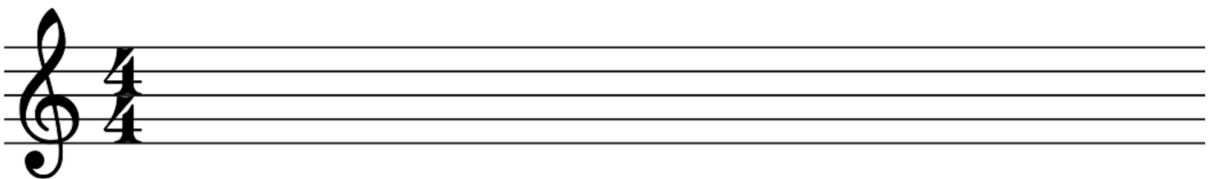
- ① Entscheidet euch für vier verschiedene Rhythmen im 4/4 Takt und schreibt sie auf. Ihr könnt selbst wählen, wie ihr vorgehen möchtet:
- leicht: wählt die bekannten Rhythmen (Liedanfänge)
 - mittel: wählt bekannte Rhythmen (Liedanfänge) und erfindet eigene Rhythmen
 - schwer: nutzt nur eure eigenen erfundenen Rhythmen



- ② Erfindet eine Melodie, die euch gefällt. Probiert dazu verschiedene Tonfolgen auf eurem Instrument aus. Die Melodie soll jedoch am Ende in dem von euch aufgeschriebenen Rhythmus erklingen.

Wenn ihr euch entschieden habt, schreibt eure Melodie in dem gewählten Rhythmus auf.

Vergesst nicht, eure Melodie zu üben!



Hinweis

Falls ihr euch nicht mehr an die Noten erinnern könnt, denkt an das englische Wort für Gesicht. Dann wisst ihr wieder, wie die Töne in den Linienzwischenräumen heißen.

Und hier nochmal die C-Dur-Tonleiter:

c - d - e - f - g - a - h - c