

- ① Überprüfe, ob die Tabelle antiproportional ist. / 1

56	28	8	16
2	4	14	7

- Ja, die Tabelle ist antiproportional.  
 Nein, die Tabelle ist nicht antiproportional.

- ② Überprüfe, ob die Tabelle antiproportional ist. / 1

72	36	8	10
2	4	18	16

- Ja, die Tabelle ist antiproportional.  
 Nein, die Tabelle ist nicht antiproportional.

- ③ Überprüfe, ob die Tabelle antiproportional ist. / 1

11	44	2	22
12	3	66	6

- Ja, die Tabelle ist antiproportional.  
 Nein, die Tabelle ist nicht antiproportional.

- ④ Berechne die fehlenden Werte. / 2

- 10                       25  
 36                       40  
 100                       60

km/h	Zeit
60	20
	12
30	

- ⑤ Berechne die fehlenden Werte. / 4

- 40                       25  
 56                       5  
 100                       16  
 160

Länge	Breite
	32
80	10
20	
50	
	5

- ⑥ Ein Graph stellt eine antiproportionale Zuordnung da, wenn folgende Kriterien erfüllt sind: / 2

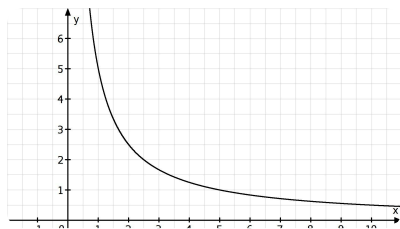
- Der Graph nennt sich Curve.  
 Der Graph geht durch den Nullpunkt.  
 Der Graph ist eine Gerade.  
 Der Graph nennt sich Hyperbel.

- ⑦ Welche der folgenden Grafiken zeigt eine antiproportionale Zuordnung? / 1

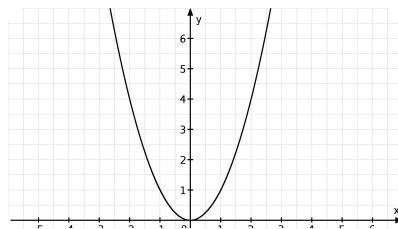
Option 1

Option 2

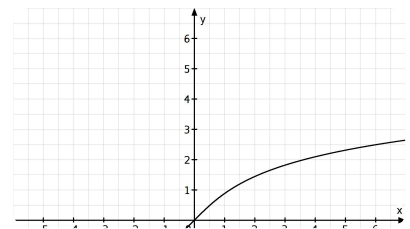
Option 3



Option 1



Option 2



Option 3

- ⑧ Ein Teig reicht zum Backen von 90 Broten, die jeweils 1,5 kg wiegen. Wie viele Brote können gebacken werden, wenn das Gewicht für jedes Brot 2,5 kg beträgt? / 1

- 150 Brote       0,04 Brote       54 Brote       60 Brote

- ⑨ in Teig reicht zum Backen von 90 Broten, die jeweils 1,5 kg wiegen. Wie viel wiegt ein Brot, wenn aus dem Teig 108 Brote geformt werden? / 1

- 1,25 kg       0,83 kg       6480 kg       72 kg

- ⑩ Drei Freunde müssen nach einer Geburtstagsfeier aufräumen. Sie benötigen insgesamt vier Stunden. Wie viele Stunden hätten sie vermutlich benötigt, wenn sie doppelt so viele Personen gewesen wären? / 1

- 6 Stunden       1 Stunden       8 Stunden       2 Stunden

Punkte:

/ 15