

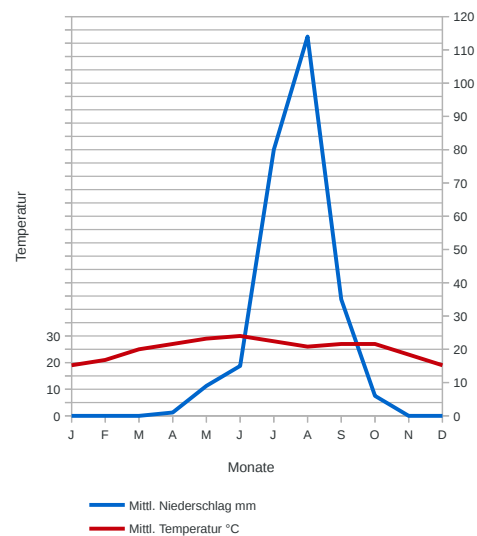
Desertifikation in der Sahelzone

Desertifikation, auch Desertation, deutsch (fortschreitende) Wüstenbildung oder Verwüstung, auch Sahel-Syndrom, bezeichnet die Verschlechterung des Bodens in relativ trockenen (ariden, semiariden und trocken subhumiden) Gebieten, die durch unterschiedliche Faktoren wie Klimawandel und menschliche (anthropogene) Aktivitäten herbeigeführt wird. Diese Bodendegradation bewirkt die Entstehung bzw. Ausbreitung von Wüsten oder wüstenähnlichen Verhältnissen. Die meist vorgelagerte Entwicklungsstufe der Steppenbildung wird als Versteppung bezeichnet.



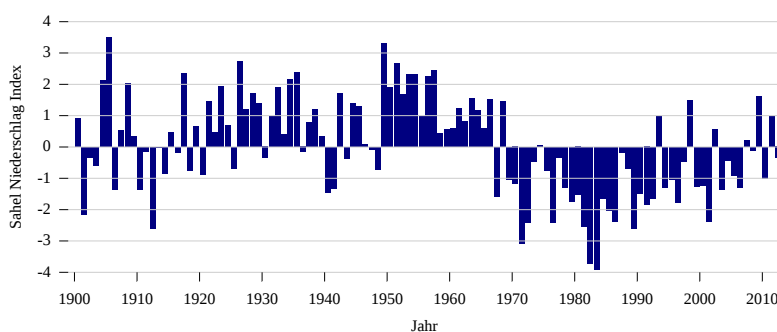
Klimadiagramm

von El Fasher



M1: Lage und Abgrenzung der Sahelzone

M2: Klimadiagramm von El-Fasher (Sudan)



Quelle der Niederschlagsdaten:
http://research.jisao.washington.edu/data_sets/sahel/

M3: Variabilität der Niederschläge in der Sahelzone

① Erarbeiten Sie das Problemfeld „Desertifikation“ am Beispiel der Sahelzone.

- Beschreiben Sie zunächst jedes einzelne Material auf diesem Arbeitsblatt inklusive der Atlaskarten.
- Sortieren Sie das Material in Bezug auf Themen und Relevanz.

② Darstellung und Weiterführung der Ergebnisse

- a) Beschreiben Sie dann die Desertifikation in der Sahelzone mit ihren Ursachen und Folgen. Nutzen Sie hierfür auch das weiterführende Material.
- b) Recherchieren Sie mögliche Lösungsansätze und beschreiben und diskutieren Sie diese.

③ Arbeiten mit Diagrammen

Erstellen Sie auf der Grundlage der Niederschlagsdaten des Sahel ein oder mehrere Diagramme zur Niederschlagsvariabilität.

**Weiteres Material**

- Diercke Weltatlas 2008 Seite 132, 135 (5)
ODER
- Diercke Weltatlas 2015 Seite 148, 151
sowie weitere geeignete Karten
- Desertifikation allgemein: <https://www.desertifikation.de/>
- Selbe Seite, Dokument zu Lösungsansätzen für Nutzungskonflikte: https://www.desertifikation.de/fileadmin/user_upload/downloads/Mali-Junge_Gemeinden_lernen_Nutzungskonflikte_loesen_PACT_Betke_Fischer.pdf
- Nutzungskonflikte: <https://www.dandc.eu/de/article/konflikte-zwischen-ackerbauern-und-mobilen-viehzuechtern-tragen-zur-destabilisierung-des>
- Linkliste auf Fronter
- Material auf Fronter

**Anwendung des Materials in einer Klausur**

In einer Klausur sollte nicht zunächst einfach das gesamte Material beschrieben werden, sondern erst, wenn es in einer Aufgabe verwendet wird. Hier sollte man sich auf eine rein inhaltliche Wiedergabe beschränken. Es sollte erst die inhaltliche Aussage kommen, dann der Bezug zum Material.

Beispiel: ~~In M1 sieht man, dass die Nomaden wandern.~~ **Besser:** Die Nomaden wandern in einem Jahr in einem Gebiet von ca. 100km im Durchmesser auf der Suche nach Nahrung. (M1)

Im zweiten Beispiel geben Sie nicht nur mehr Information, Sie drücken sich selbständig aus, da Sie das Material nicht als Krücke nutzen.

**Sprache**

Achten Sie auf Rechtschreibung und verwenden Sie Schriftsprache. ~~Die Nomaden wandern halt so rum.~~

Besser: Nomaden wandern mit ihren Herden.

**Fachbegriffe**

Verwenden Sie Fachbegriffe, wann immer Sie können. Erläutern Sie diese nur, wenn sie nicht im Unterricht thematisiert wurden.