

① **Schwierigkeitsgrad 1:**

Beschreibe alle Teile der Pflanzenzelle, die Du im unteren Bild erkennen kannst.  
Beschrifte dafür das untere Bild, wobei jedes von Dir beschriebene Teil der Zelle mit einem Pfeil markiert werden muss.

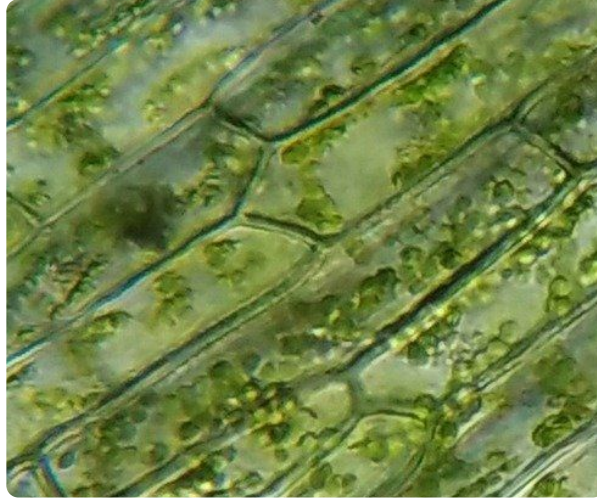
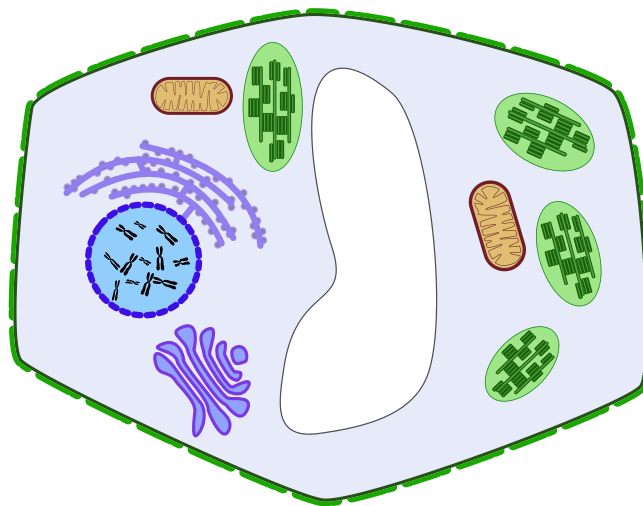


Abb. 1 — Pflanzliche Zelle einer Wasserpest unter dem Lichtmikroskop (ca. 400-fache Vergrößerung)

② **Schwierigkeitsgrad 2:**

Beschreibe alle Teile der Pflanzenzelle, die Du im unteren Bild erkennen kannst.  
Beschrifte dafür das untere Bild, wobei jedes von Dir beschriebene Zellkompartiment mit einem Pfeil markiert werden muss.



Pflanzenzelle

## ③ Gehe auf die Website „Kahoot.it“ und nehme gemeinsam mit der ganzen Klasse an einem interaktiven Quiz zu dem Aufbau der pflanzlichen Zelle teil.

- Nutze dafür Dein Smartphone
- Wenn Du auf der Website bist, suche Dir einen Namen aus und gib ein am Smartboard stehendes Code ein, um mitspielen zu können.

## Meine Überschrift

---



Common-clownfish ebv

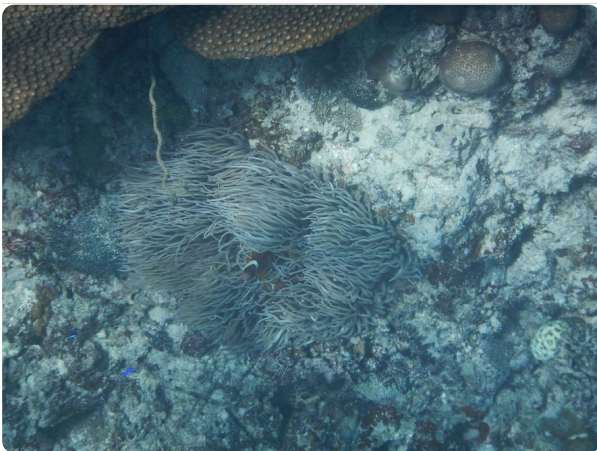
---

---

---

---

---



Clown Fish