

Lernziel: Du kannst Grundlagen und Auswirkungen der russischen Revolution von 1917 erläutern



Hinweise zum Ablauf:

- Die Lehrkraft ordnet die Aufgabennummern zu.
- Die Lehrkraft zeigt an, wann welche Phase beginnt und endet.
- Wenn du die Pflichtaufgaben schneller als andere erledigt hast, dann bearbeite die Sprinter-Aufgaben.



Notizen (zum Beispiel unklare Begriffe):

Phase 1 Think: Bearbeite in *Einzelarbeit* die Aufgaben unter der Nummer, die dir zugeordnet wurde.

- ① Ermittle die räumliche Ausdehnung des russischen Zarenreiches.
 - **Bearbeite** im Lernbuch S. 8 Nr. 1a und b.
 - Sprinter: Erschließe dir den Auszug des Wikipedia-Artikels (siehe Rückseite) zum russischen Kaiserreich und **fasse** in eigenen Worte die räumliche Ausdehnung des russischen Zarenreiches **zusammen**.
- ② Erkläre den Aufbau der russischen Gesellschaft zur Zarenzeit.
 - **Bearbeite** im Lernbuch S. 8 Nr. 2a und b.
 - Sprinter: **Beschreibe** die Bilder auf S. 8 in M1 und M3. **Vergleiche** die dargestellten Frauen.

Phase 2 Pair: Findet euch in *Zweier-Gruppen* (Kleingruppe) zusammen und tauscht euch über eure Ergebnisse aus. Ihr müsst in der vorherigen Phase unterschiedliche Aufgaben bearbeitet haben. Zunächst stellt Partner A Partner B die Ergebnisse vor und Partner B fertigt sich dazu Notizen an; danach umgekehrt. Im Anschluss an diese Phasen sollt ihr nicht nur in der Lage sein, das eigene Thema vorzustellen, sondern auch das des Partners.

Phase 3 Share: Findet euch in einer *Großgruppe* (zwei Kleingruppen) zusammen. Die Ergebnisse der Kleingruppen werden jeweils in den Großgruppen vorgestellt und die Großgruppe versucht, aus den einzelnen Beiträgen einen Vortrag vorzubereiten.

Überprüfung des Lernziels:

Fasse die Inhalte und Ergebnisse des heutigen Unterrichtes kurz und knapp in eigenen Worten **zusammen**.

Hast du das Lernziel erreicht? Welche Schwierigkeiten hattest du gegebenenfalls?

1

Material zur räumlichen Ausdehnung des russischen Zarenreiches.

[...] Zur Zeit seiner größten Ausdehnung Mitte des 19. Jahrhunderts stellte das Territorium des Russischen Kaiserreichs das drittgrößte Reich der Weltgeschichte (nach dem Britischen Weltreich und dem Mongolischen Reich) beziehungsweise das größte zusammenhängende neuzeitliche Reich dar. Infolge der Februarrevolution 1917 ging das Kaiserreich unter.

5

Ausdehnung

Seine größte Ausdehnung erlangte das Reich zwischen 1742 und 1867 (mit der Einverleibung des Gebiets der heutigen Staaten Estland, Lettland, Litauen im Baltikum, Finnlands, eines großen Teils Polens, von Landstrichen im Nordosten der Türkei sowie Alaska) und war damit (nach dem

10

Mongolischen Reich) der größte zusammenhängende Staat bzw. Herrschaftsraum der Geschichte. Das Reich grenzte 1917 an zehn Nachbarstaaten: Norwegen, Schweden, das Deutsche Reich, Österreich-Ungarn, Rumänien, das Osmanische Reich, Persien, Afghanistan, China sowie an das japanische Korea. Es grenzte ferner an die Ostsee, das Schwarze Meer, das Kaspische Meer, den Pazifischen Ozean, das Ochotskische Meer, das Beringmeer, die Ostsibirische See, die Laptewsee, die

15

Karasee, die Barentssee sowie an das Weiße Meer. Das Territorium Russlands umfasste zuletzt mit rund 22,7 Millionen Quadratkilometern fast ein Sechstel des Festlandes der Erde. In West-Ost-Richtung erstreckte es sich vom Schwarzen Meer und der Ostsee bis zum Pazifischen Ozean über fast 10.000 Kilometer. Von Norden nach Süden hatte es eine Ausdehnung von fast 5000 Kilometern. [...]

20

Internetquelle: https://de.wikipedia.org/wiki/Russisches_Kaiserreich (abgerufen am 12.09.2018 um 19:46 Uhr).



Abb. 1 — Kaiser Wilhelm II und Zar Nicholas II

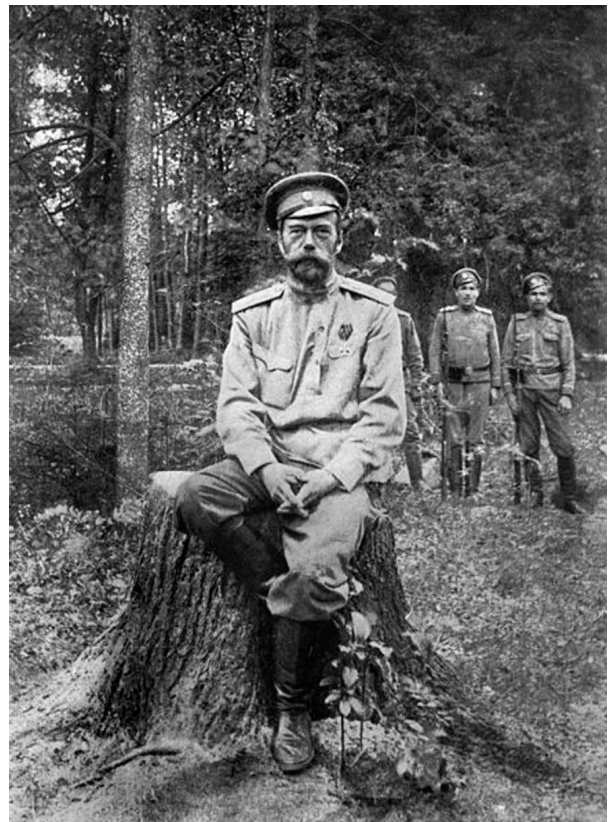


Abb. 2 — Nicholas II von Russland

Beispiellösungen:

