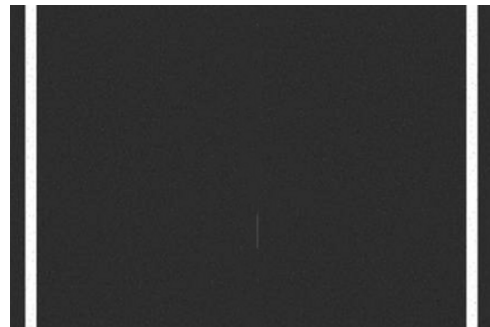


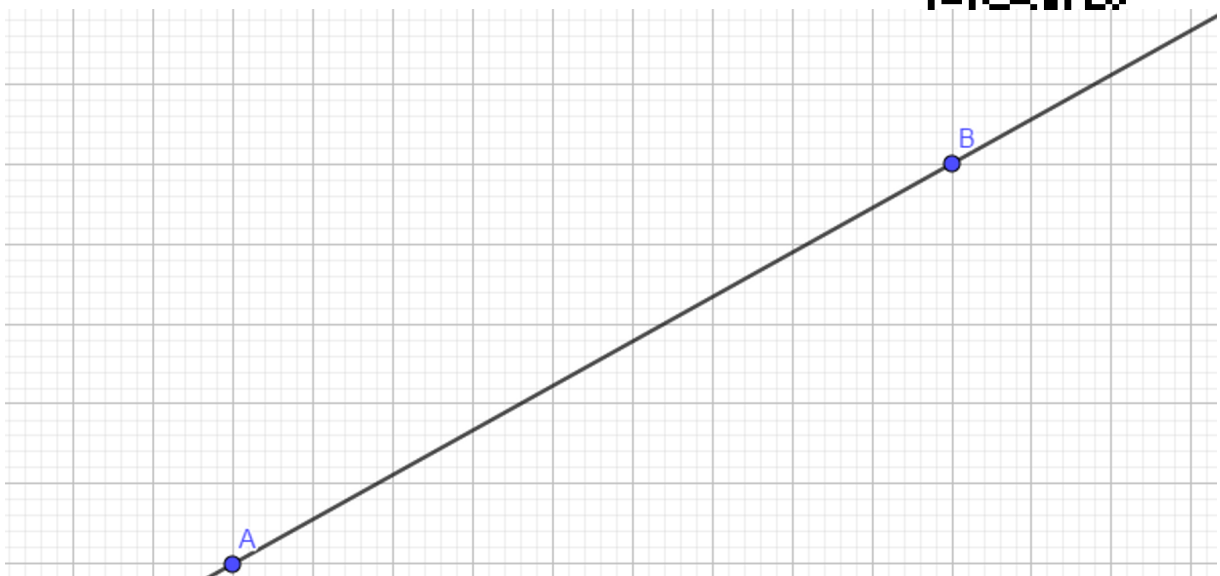
① Am Straßenbau!

- In der folgenden Skizze ist eine Straße zu sehen. Nach den Teer-Arbeiten sollen die Markierungen aufgebracht werden. Die Seitenstreifen sind bereits fertig. Fehlt noch der Mittelstreifen.
- Zeichne die Stellen in die nebenstehende Skizze ein, an die der Mittelstreifen angebracht werden können.

**Definition**

② Du siehst die Gerade AB .

- Ermittle alle Punkte P , für die gilt:
 $d(P; AB) = 2$
- Zeichne diese ein. Was stellst Du fest?

Erklärung für die Konstruktionen:**Definition**
