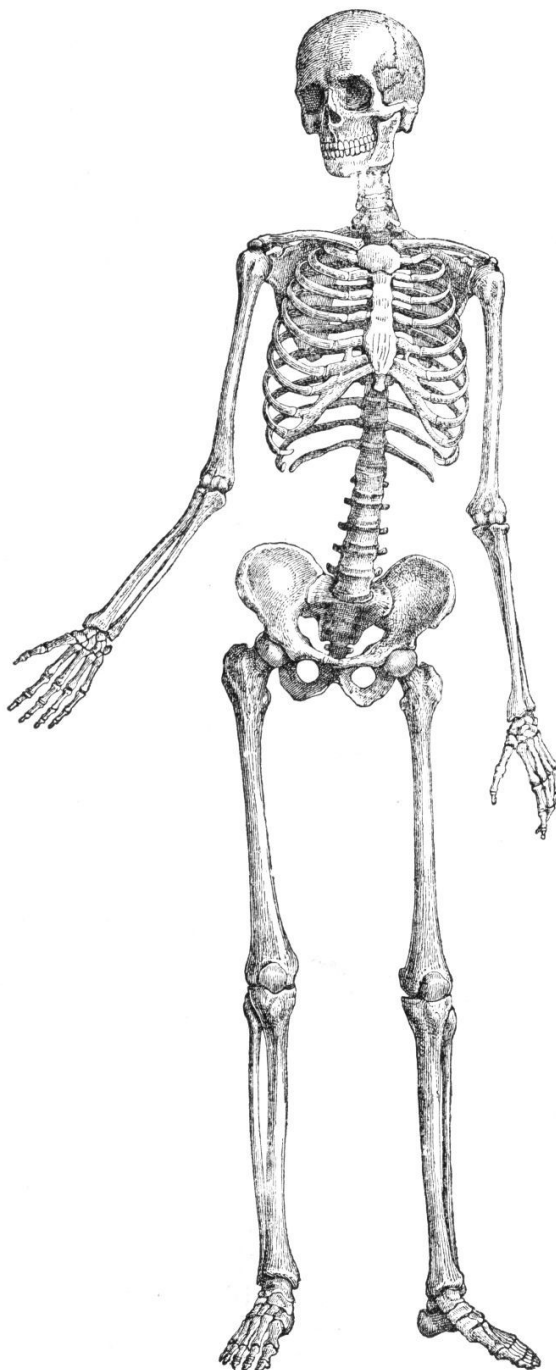


- ① Lies den Text. Nimm vier Farbstifte und male alle Teile des Skeletts aus, so dass jeder Bereich des Skelettes einer Farbe zugeordnet werden kann.

Das Skelett ist die Stützstruktur des Menschen. Es besteht aus etwa 212 Knochen. Einige haben mehr, andere weniger. Das menschliche Skelett kann grob in vier Bereiche eingeteilt werden. Zum **Schädel** gehören alle Knochen des Kopfes. Die Halswirbel gehören nicht dazu. Der **Rumpf** beinhaltet Knochen des Brust- und Bauchbereiches. Die Beckenknochen sind nicht Teil des Rumpfes. Die **oberen Extremitäten** sind alle Teile der Arme vom Schulterblatt bis zu den Fingerspitzen. Die **unteren Extremitäten** bestehen aus den Bein- und Fußknochen.



- ② Neben vielen kleinen Knochen gibt es größere Knochen. Versuche diese mit Hilfe deines Partners oder deiner Partnerin zu ertasten. Ordne die Begriffe mit Zahlen den Knochen auf dem Bild zu.

- Speiche
- Schienbein
- Oberschenkelknochen
- Kniescheibe
- Handwurzelknochen
- Oberarmknochen
- Wadenbein
- Schlüsselbein
- Unterkiefer
- Oberkiefer
- Zehen
- Elle
- Fersenbein
- Schulterblatt
- Hüftknochen
- Schädeldecke
- Wirbelsäule
- Rippen

- ③ Finde durch Tasten am eigenen Körper heraus:
- 1) Wie viele Fingerknochen hast du?
  - 2) Wie viele Rippen hast du?
  - 3) Wie viele Wirbel hast du (Partnerarbeit)?

---



---



---



---



---



---



---

menschliches Skelett