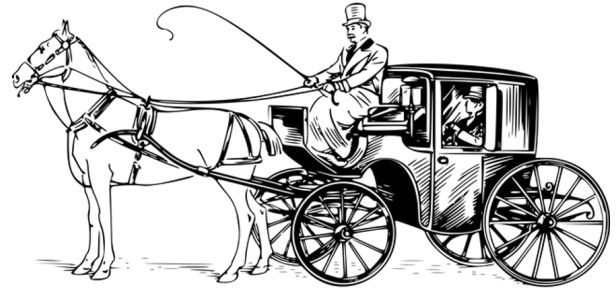


Industrielle Revolution



Windmühle Warnstedt



brougham, beförderung, pferd



Berlin, Stadtrandsiedlung, Feldarbeit

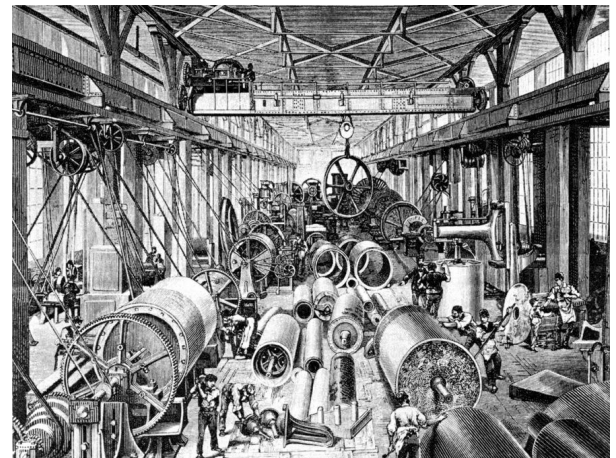


Bild Maschinenhalle Escher Wyss 1875

① Beschreibe die einzelnen Bilder.

② Welche Kraftquellen werden für die Arbeit verwendet?

- Mühle ● ○ Pferdestärke
- Kutsche ● ○ Windkraft
- Feldarbeit ● ○ Muskelkraft

③ Welche Vor- und Nachteile haben die einzelnen Kraftquellen?

Vorteile:

Muskelkraft

Nachteile:

Vorteile:

Windkraft

Nachteile:

Vorteile:

Pferdestärke

Nachteile:

Vorteile:

Pferdestärke

Nachteile:
