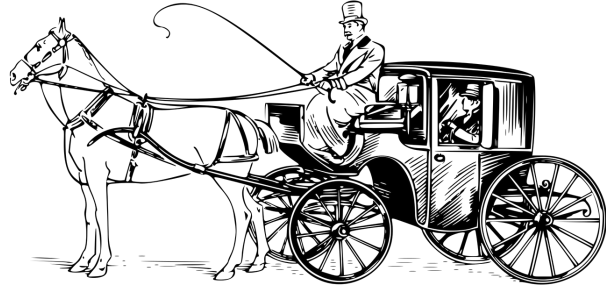


## Industrielle Revolution



Windmühle Warnstedt



brougham, beförderung, pferd



Berlin, Stadtrandsiedlung, Feldarbeit

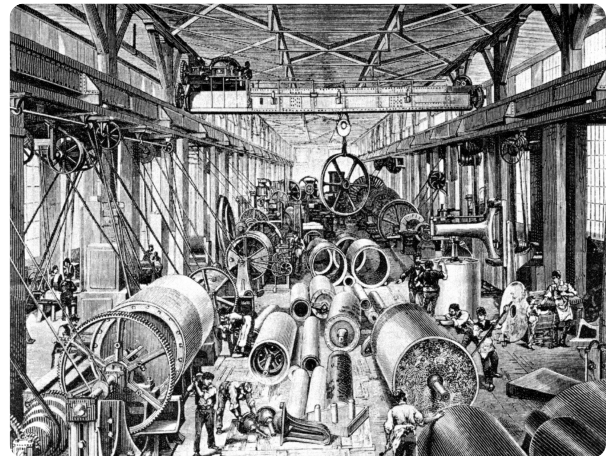


Bild Maschinenhalle Escher Wyss 1875

① Beschreibe die einzelnen Bilder.

---

---

---

---

---

---

---

---

② Welche Kraftquellen werden für die Arbeit verwendet?

- Mühle ●      ○ Pferdestärke
- Kutsche ●     ○ Windkraft
- Feldarbeit ●   ○ Muskelkraft

③ Welche Vor- und Nachteile haben die einzelnen Kraftquellen?

Vorteile:

**Muskelkraft**

Nachteile:

<hr/>	<hr/>
<hr/>	<hr/>

Vorteile:

**Windkraft**

Nachteile:

<hr/>	<hr/>
<hr/>	<hr/>
<hr/>	<hr/>

Vorteile:

**Pferdestärke**

Nachteile:

<hr/>	<hr/>
<hr/>	<hr/>
<hr/>	<hr/>

Vorteile:

**Pferdestärke**

Nachteile:

<hr/>	<hr/>
<hr/>	<hr/>
<hr/>	<hr/>