

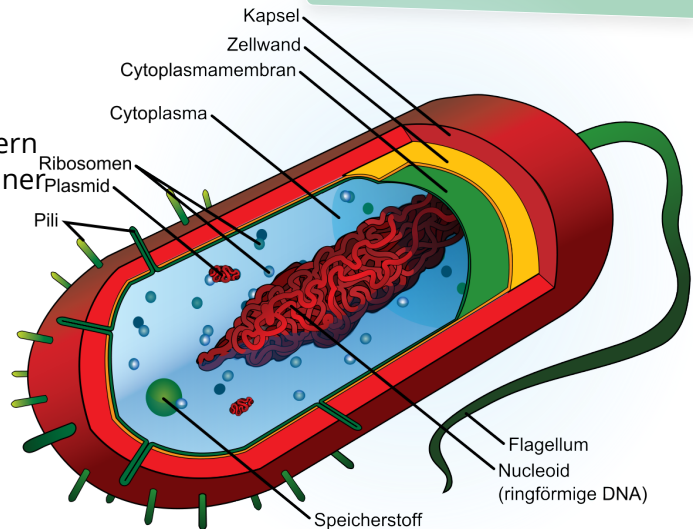
Zelle

- Baustein komplexer Organismen (Menschen, Tiere)
- Prokaryotische Zellen besitzen keinen Zellkern
- Eukaryotische Zellen besitzen einen Zellkern
- Tierische ≠ Pflanzenzelle
- ⇒ verschiedene Kompartimente

Zellkompartimente
=
Bestandteile einer Zelle

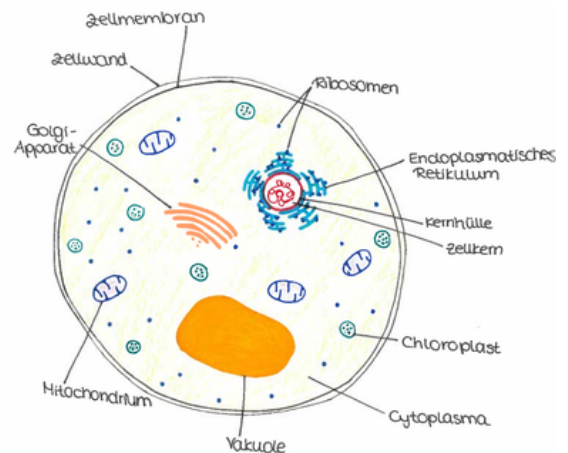
Prokaryoten

Prokaryoten besitzen keinen Zellkern und kommen in Bakterien vor, sind kleiner



Eukaryoten

Eukaryoten besitzen einen Zellkern und kommen in Tieren, Pilzen und Pflanzen vor, sind größer



Tierzelle	Beide	Pflanzenzelle
	Zellkern: Trägt Erbinformationen	
	Mitochondrien: Energieproduzent	
	Ribosome: Ort der PBS	
	ER: Ort vieler Stoffwechselprozesse	
Lysosom: Zersetzt Polymere		-
-		Vakuole: Lagersystem; Zelldruck; Verdauung
-		Chloroplasten: Betreiben Photosynthese
-		Zellwand: Schützt die Zelle
	Zellmembran: Halbdurchlässige Schutzschicht	