

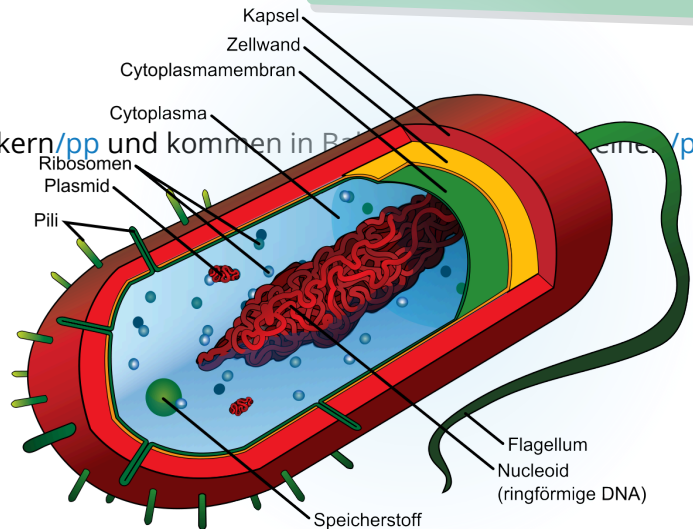
Zelle

p- Baustein komplexer Organismen (Menschen, Tiere)
 pp-Prokaryotische Zellen besitzen keinen Zellkern
 pp-Eukaryotische Zellen besitzen einen Zellkern
 p-Tierische ≠ Pflanzenzelle /p→verschiedene Kompartimente

kompartimente/pp=/ppBestandteile einer Zelle/p

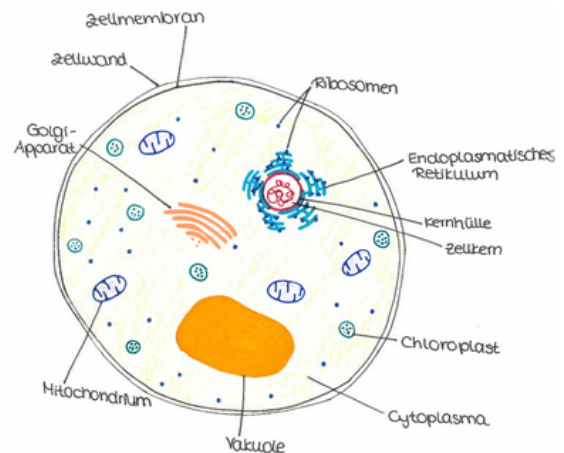
Prokaryoten

pProkaryoten sind besitzen keinen Zellkern/pp und kommen in Bakterien vor



Eukaryoten

pEukaryoten besitzen einen Zellkern und /ppkoi sind größer/pp/p



Tierzelle	Beide	Pflanzenzelle
	Zellkern: Trägt Erbinformationen	
	Mitochondrien: Energieproduzent	
	Ribosome: Ort der PBS	
	ER: Ort vieler Stoffwechselprozesse	
Lysosom: Zersetzt Polymere		-
-		Vakuole: Lagersystem; Zelldruck; Verdauung
-		Chloroplasten: Betreiben Photosynthese
-		Zellwand: Schützt die Zelle
	Zellmembran: Halbdurchlässige Schutzschicht	