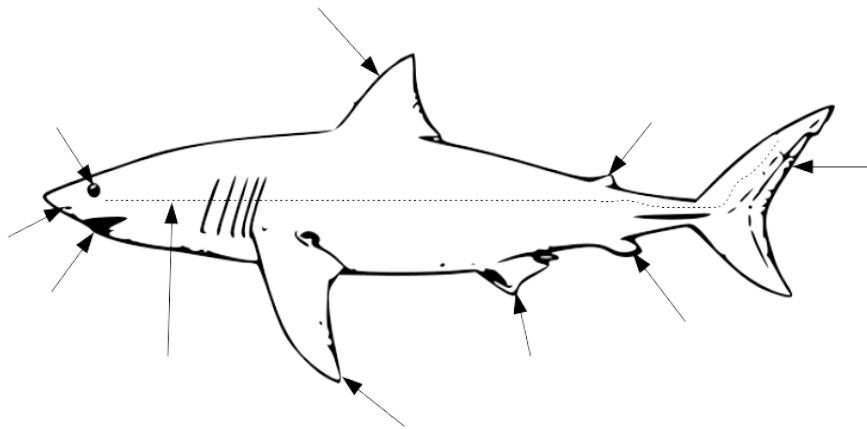


- ① Seit wann gibt es Haie auf der Erde?
  
- ② Nenne einige Hai-Arten, die im Film genannt werden!
  
- ③ Warum findet man Haie häufig an Bohrinselfn?
  
- ④ Über welche Sinne verfügt der Hai?
  
- ⑤ In der Zeichnung siehst du den Aufbau eines Hais. Ergänze die Körperteile und Sinnesorgane!



- ⑥ Wie weit reichen die Sinne des Hais?

---

p0m &nbsp;&nbsp;&nbsp;1m &nbsp;&nbsp;&nbsp; &nbsp;&nbsp;&nbsp; &nbsp;&nbsp;&nbsp; &nbsp;&nbsp;&nbsp; 10m &nbsp;&nbsp;&nbsp; &nbsp;&nbsp;&nbsp; &nbsp;&nbsp;&nbsp; &nbsp;&nbsp;&nbsp; &nbsp;&nbsp;&nbsp; &nbsp;&nbsp;&nbsp; &nbsp;&nbsp;&nbsp; &nbsp;&nbsp;&nbsp; &nbsp;&nbsp;&nbsp; 100m  
&nbsp;&nbsp;&nbsp;&nbsp; &nbsp;&nbsp;&nbsp; &nbsp;&nbsp;&nbsp; &nbsp;&nbsp;&nbsp; &nbsp;&nbsp;&nbsp; &nbsp;&nbsp;&nbsp; &nbsp;&nbsp;&nbsp; &nbsp;&nbsp;&nbsp; &nbsp;&nbsp;&nbsp; 1000m &nbsp;&nbsp;&nbsp; &nbsp;&nbsp;&nbsp; &nbsp;&nbsp;&nbsp; &nbsp;&nbsp;&nbsp; &nbsp;&nbsp;&nbsp;

---

## Biologie