

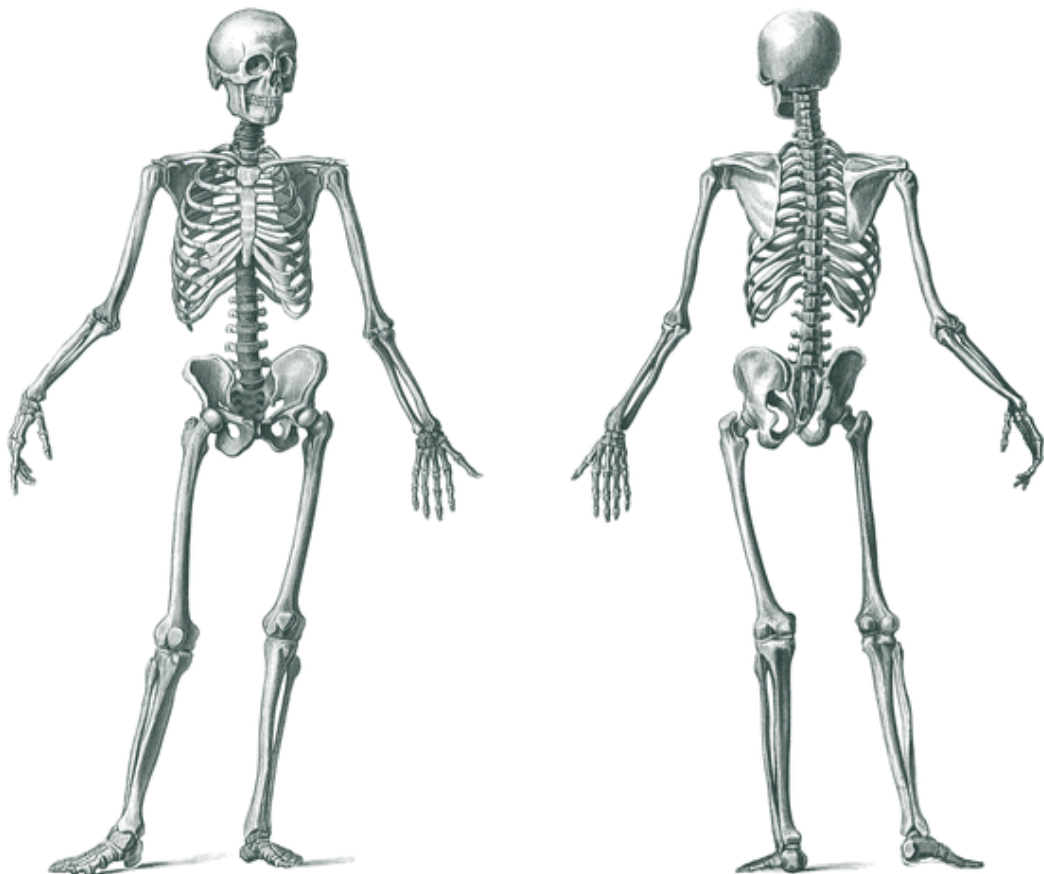


Station 1: Muskeln

1. Finde die in Aufgabe 2 aufgeführten Muskeln im Anatomiebuch
2. Schau dir den genauen Verlauf der Muskeln an
3. Zeichne den Verlauf der Muskeln am Skelett ein und beschrifte diese entsprechend



Die Muskeln sind vom Kopf abwärts aufgelistet. Das Anatomiebuch ist in Rumpf, obere Extremität und untere Extremität unterteilt.



 Station 2: Muskeln und Bewegung

1. Besprecht und probiert in der Gruppe welche Bewegungen die aufgelisteten Muskeln hervorrufen könnten

Muskel (deutsch)	Muskel (latein)	Funktion
Kopfwender	M. sternocleidomastoideus	
Trapezmuskel	M. trapezius	
Deltamuskel	M. deltoideus	
breiter Rückenmuskel	M. latissimus dorsi	
gerader Bauchmuskel	M. rectus abdominis	
großer Brustmuskel	M. pectoralis major	
Rückenstrecker	M. erector spinae	
großer Gesäßmuskel	M. gluteus maximus	
Hüftbeuger	M. psoas major	
zweiköpfiger Oberschenkelmuskel	M. biceps femoris	

 Station 3: Aufbau des Muskels

Scanne die QR-Codes und schau dir beide Videos in der angegebenen Reihenfolge an

- zeichne und beschrifte den Querschnitt eines Spindelmuskels der Skelettmuskulatur
- welche Elemente sind hauptsächlich für die Verkürzung des Muskels verantwortlich?
- wie heißen die beiden Muskeln, die hauptsächlich für die Streckung und Beugung des Armes zuständig sind?
- durch welche Struktur sind Muskeln an Knochen befestigt?
- welche Muskeltypen werden im Video vorgestellt?



Video 1



Video 2

 Station 4

- Finde mit Hilfe des Plakats und des Tablets die deutsche und lateinische Bezeichnung für die am Skelett markierten Knochen

