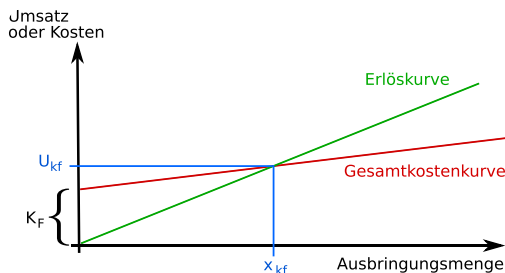


pMit einem mathematischen Lösungsansatz können im Fach Wirtschaft gleich mehrere ähnliche Aufgabentypen gelöst werden: **strong** Kritische Kosten und Break Even



Gewinnschwelle 1.1

pGrundlage ist ein lineares Gleichungssystem, wobei sich in der Wirtschaft nur die Bedeutung der Variablen und somit die Interpretation ändert./p

- ① Beim **Break Even Point** (BEP) werden die gesamten Kosten den Erlösen gleichgesetzt und man berechnet die Menge, bei der die Erlöse durch die Kosten gedeckt werden.
- Sachverhalt: Das Unternehmen KommPuter hat sich auf die Herstellung von Computern spezialisiert. Der Nettoverkaufspreis für einen Computer liegt bei 2.000,00 €. An variablen Stückkosten fallen 1.200,00 € an, die Fixkosten betragen im Jahr 200.000, 00 € an. Formuliere eine Fragestellung und berechne. Interpretiere das Ergebnis und skizziere den Sachverhalt.

pemSchau Dir wenn nötig das Erklärvideo von „The simple Economy“ an (sieh QR



- ② In der Produktionswirtschaft muss sich zwischen **Eigenfertigung oder Fremdbezug** entschieden werden. Man nennt diese Kostenbetrachtung „Kritischen Punkte“.
- Sachverhalt: Ein Industriebetrieb hat noch freie Kapazitäten. Die Geschäftsleitung überlegt daher, ob sie das Getriebe für die neue Maschine selbst herstellen oder von einem Zulieferer beziehen soll. Folgende Daten liegen vor: Beim Fremdbezug: Einstandspreis (inkl. Fracht) 229,49 pro Getriebe. Eigenfertigung: Variable Stückkosten in Höhe von 124,10 € und fixe Kosten in der Periode 100.000,00 €. Berechne die kritische Menge und skizziere den Sachverhalt.
- ③ Eine weitere kritische Menge wird im Bereich der Beschaffung berechnet. Es muss die Entscheidung zwischen **Eigenlager und Fremdbezug** getroffen werden.
- Sachverhalt: Ein C-Gut eines Unternehmens wurde bisher im eigenen Unternehmen gelagert. Dabei sind variable Stückkosten der Lagerhaltung in Höhe 1,49 € angefallen und Fixkosten von 100,00 €. Ein Fremdunternehmen würde die Lagerung zu einem Preis von 1,99 pro Stück anbieten. Formuliere eine Fragestellung und löse diese rechnerisch. Notiere, welche Bezeichnungen die Skizze tragen muss im Vergleich zu 1. und 2.
- ④ Auch im Marketing sind Kostenvergleiche durchzuführen, z.B. ob ein **Reisender oder ein Handelsvertreter** günstiger ist.
- Formuliere eine Aufgabe und einen Lösungsansatz. Gebe an, was sich an der Skizze im Vergleich zu 1., 2. und 3. ändert.