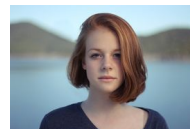


## Welcher Schultyp passt zu mir?

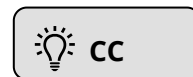
- ① In deinem Schulbuch wurden dir bereits die verschiedensten Schultypen in Österreich näher vorgestellt.
- Im Folgenden werden dir einige Schülerinnen und Schüler vorgestellt. Sie alle haben bereits konkrete Berufsvorstellungen. Leider wissen sie nicht, welche Schultypen sie dafür besuchen sollten. Kannst du ihnen helfen?

- ② Sarah würde später gerne in einem Hotel arbeiten. Ihr großer Traum ist es, eines Tages ein Hotel zu leiten.



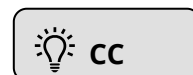
- HTL
- AHS
- Polytechnische Schule
- HLT

- ③ Ahmed würde gerne Lehrer für Physik und Geographie werden.



- AHS
- HTL
- BHAK
- HBLA

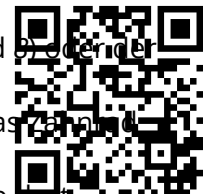
- ④ Lea möchte später an der TU Maschinenbau studieren. Sie interessiert sich sehr für Baupläne und Werkzeug.



- Hunde
- Katzen
- Vögel
- Delfine

- ⑤ Hier kann Ihre Aufgabenstellung für den folgenden Lückentext stehen.

- ⑥ Rechts siehst du einen QR-Code. Scanne diesen Code mit deinem Smartphone. Nun wirst du zu einem „Mentimeter“ weitergeleitet. Bitte beantworte dort die beiden Fragen. Die Ergebnisse werden wir in der kommenden Einheit besprechen.



Erstellen Sie weitere , z.B. mit Hilfe der eckigen Klammern (**Mac:** *Alt* + 5 und 6. **Windows:** *AltGr* + 7 und 9) oder über die Toolbar über dem Bearbeitungsfeld. Klicken Sie auf das Zahnrad oben rechts auf dem  und wählen Sie dort unterschiedliche  der Lücken auf dem Dokument.