

k- und r Strategen

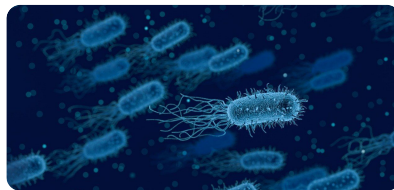
- ① Lies im Buch die Seite 166 und fülle die Tabelle aus.

	k-Strategie	r-Strategie
Reproduktionsrate		
Elterninvest		
Körpergröße		
Individualentwicklung		
Lebensdauer		
Eintritt in die Geschlechtsreife		
Geburtenabstände		
Sterblichkeit		
Schwankungen der Populationsgröße		

- ② Bilde aus den abgebildeten Organismen Vergleichspaare. Begründe, welcher der gegenübergestellten Organismen k-Strategie bzw. r-Strategie ist.



Eichhörnchen



Bakterien



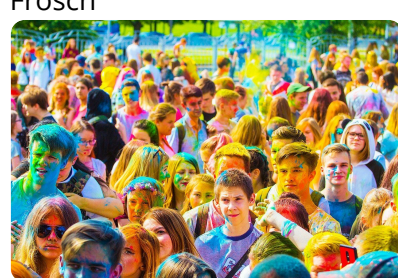
Frosch



Kaninchen



Schnecken



Menschen



r:

k: