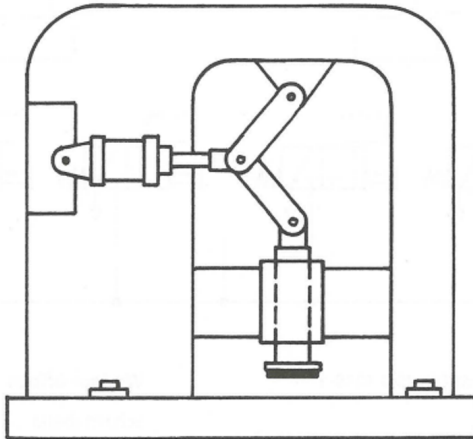


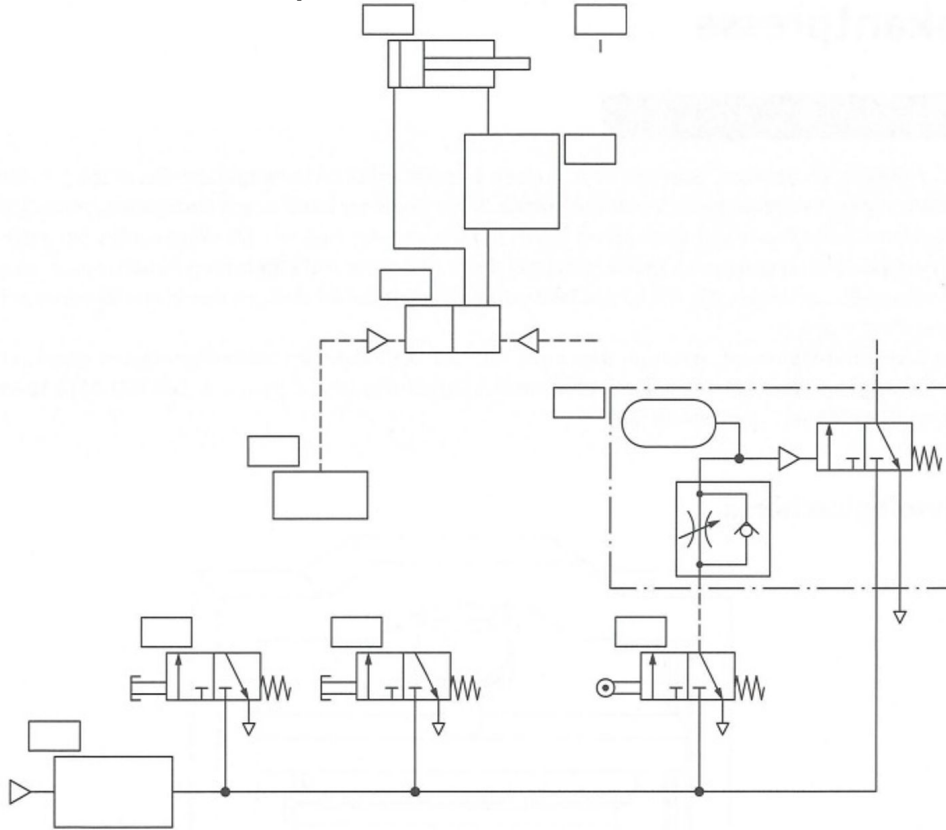
① Problemstellung

- Mithilfe einer Presse sollen Werkstücke aus Kunststoff geprägt werden. Aus Sicherheitsgründen darf der Stempel erst ausfahren, wenn zwei Taster gleichzeitig gedrückt sind. Nach Erreichen der vorderen Endlage soll der Prägedruck 20 Sekunden auf die Werkstücke einwirken. Danach fährt der Stempel in die Ausgangslage zurück.

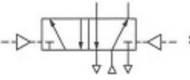




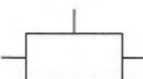
Technologieschema**② Arbeitsauftrag**

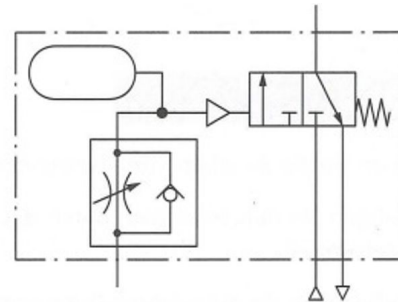
- Ergänzen Sie mithilfe Ihres Tabellenbuchs die grafischen Symbole für die Bauelemente.
- Erstellen Sie das Weg-Schritt-Diagramm der Steuerung.
- Erstellen Sie den Schaltplan.
- Welche physikalische Größe (Druck, Drosselquerschnitt oder Luftmenge) beeinflusst die Zeitverzögerung?
- Warum muss ein bestimmter Steuerdruck im Zeitverzögerungsventil aufgebaut werden?
- Simulieren Sie die Schaltung in Fluidsim.

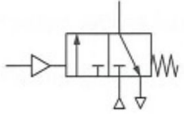

③ Pneumatischer Schaltplan



Symbole für Bauelemente nach DIN ISO 1219-1

-  = _____
-  = _____
-  = _____
-  = **Aufbereitungseinheit**
-  = _____
-  = **Zweidruckventil**



-  = _____
-  = **Drosselrückschlagventil**