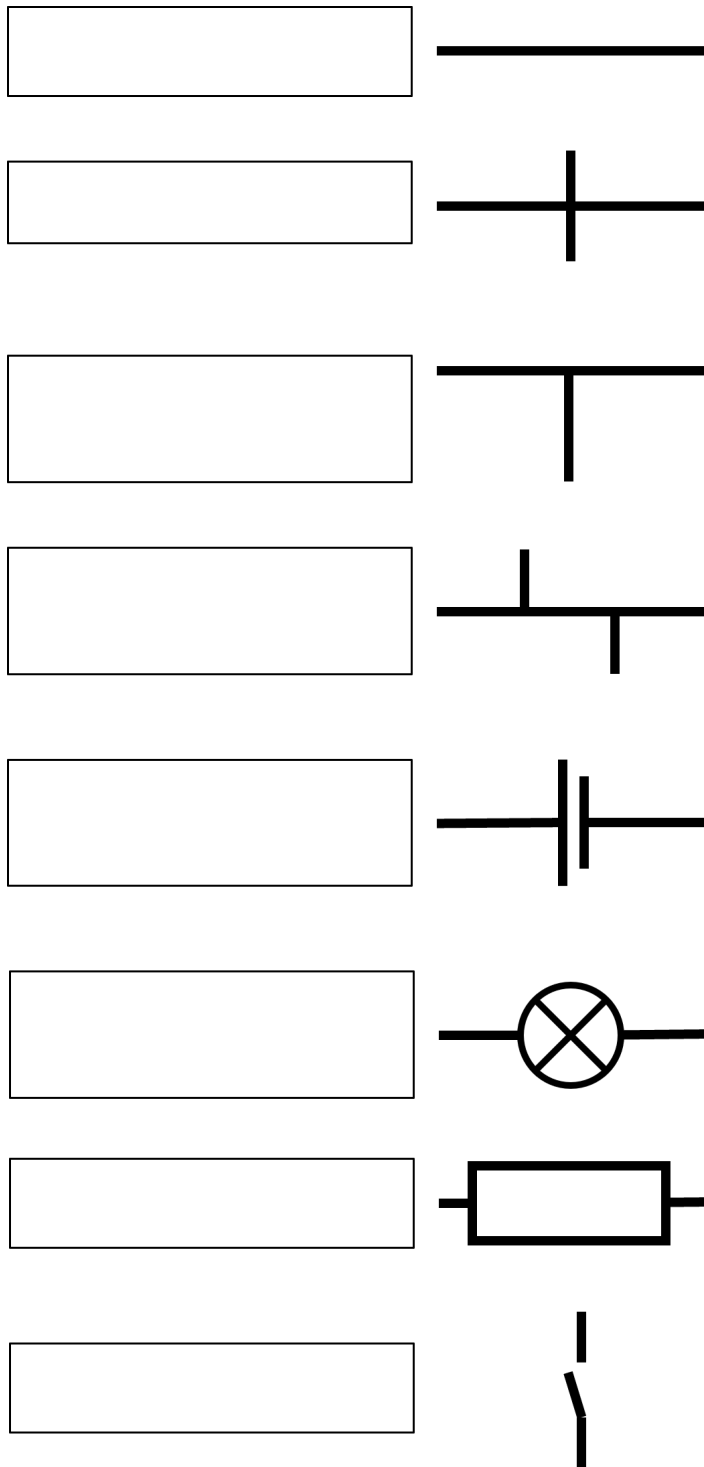


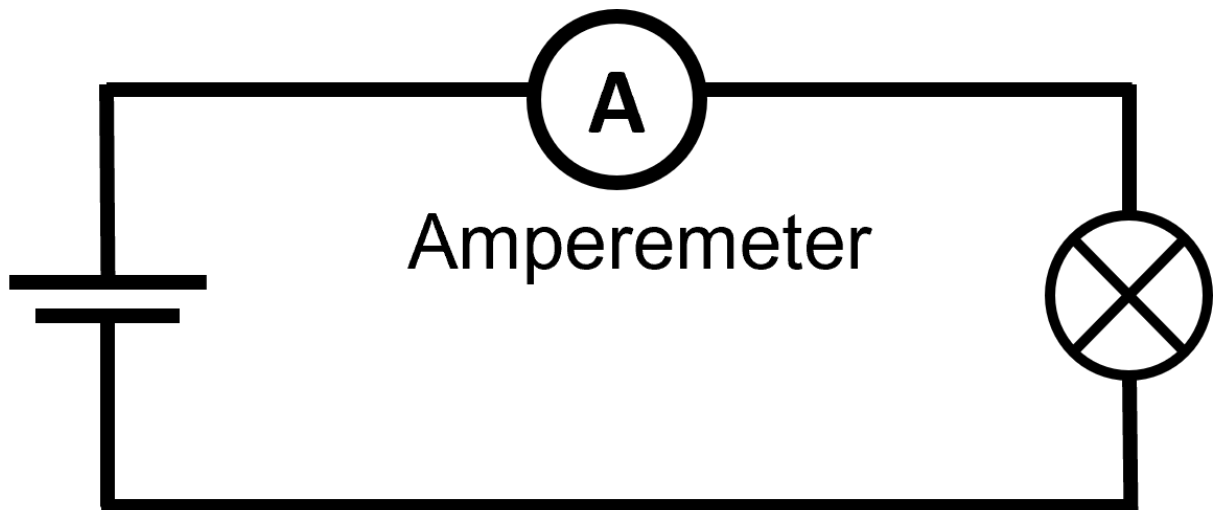
## Darstellung von Stromkreisen mit Schaltzeichen

Zur Darstellung von Stromkreisen verwenden wir **Schaltzeichen**. Die wichtigsten Schaltzeichen sind



### Serielle Schaltung:

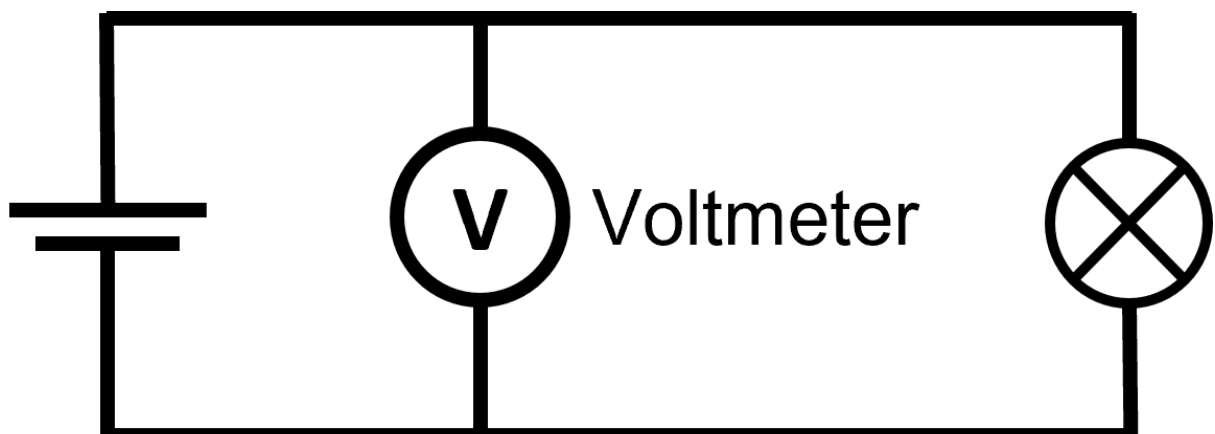
Zur Messung der Stromstärke muss der Stromkreis unterbrochen und über das Gerät (**Amperemeter**) wieder verbunden werden. Man sagt, das Amperemeter wird in Reihe (**seriell**) mit dem Verbraucher geschaltet.



Serienschaltung (in Reihe, zeitlich nacheinander)

### Parallelschaltung:

Zur Messung der Spannung muss das Gerät (**Voltmeter**) **parallel** zur Spannungsquelle bzw. zum Verbraucher angeschlossen werden.



Parallelschaltung

**① Schaltplan erstellen**

- Folge dem Link zu einer interaktiven Geogebra-Aufgabe, mit der du dir eigene Schaltpläne zeichnen kannst:  
<https://www.geogebra.org/m/FeuwyUjj>
- Lies die Anleitung zum Erstellen eines Schaltplans genau durch und befolge diese Schritt für Schritt.
- Exportiere deinen selbsterstellten Schaltplan als Grafikdatei und drucke diese aus. Klebe das Ergebnis unterhalb dieses Textes in dein Übungsbuch ein!

