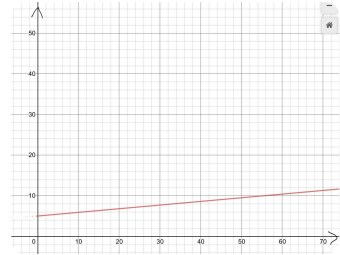


① Ordne die Textaufgabe einem Diagramm zu. Begründe!

/ 6

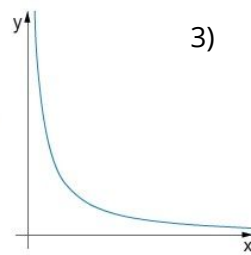
a) Der leere Tank eines Autos wird gleichmäßig mit Benzin gefüllt.

1)

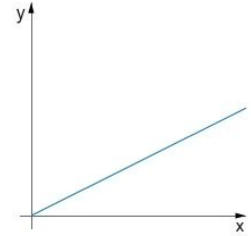


b) 10 Arbeiter brauchen für die Fertigstellung eines Fertighauses 5 Tage. 5 Arbeiter brauchen doppelt so lange.

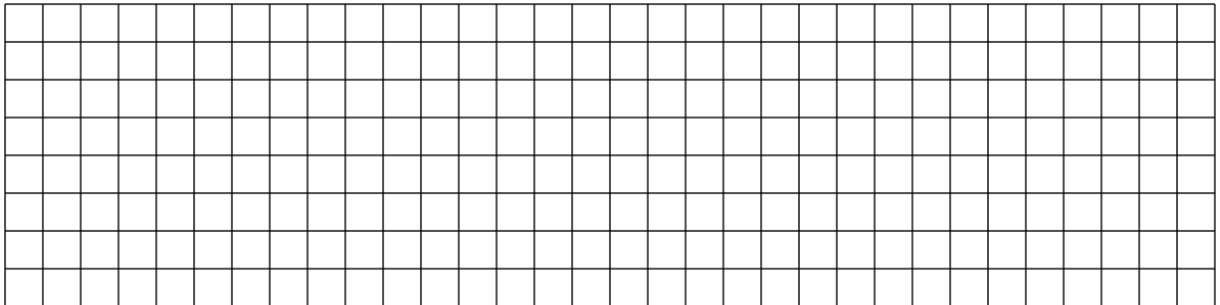
2)



3)

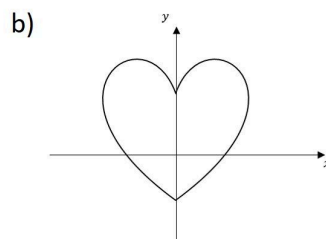
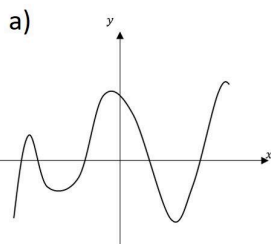


c) Die Grundgebühr eines Handyvertrages kostet 4,99€. Pro Minute kommen 0,09€ hinzu.



② Handelt es sich um eine Funktion oder nicht? Begründe!

/ 6



c) Vorname-->Nachname

Three horizontal lines provided for writing the answer to question 2.

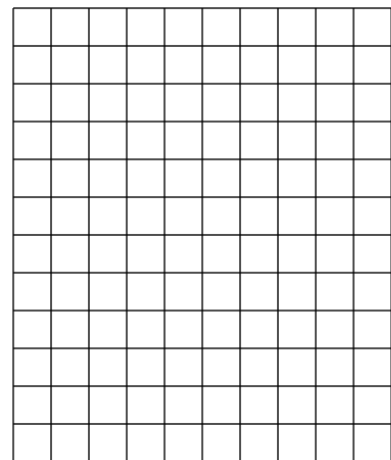
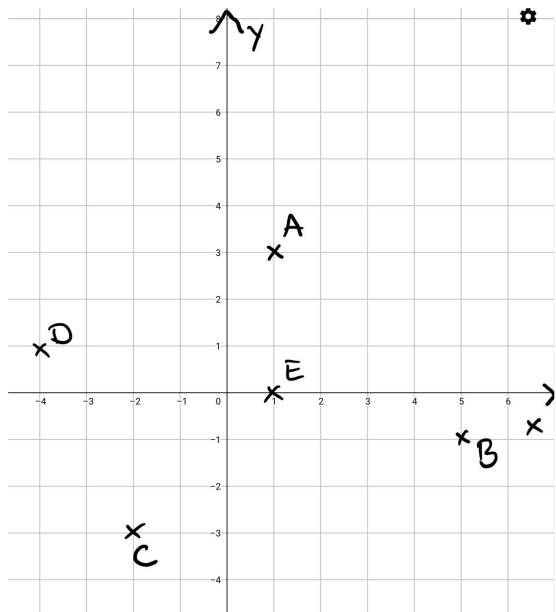
③ Eine Eintrittskarte für den Zoo kostet 6€.

● / 12

- a) Wie teuer ist der Eintritt für 2,5,6 und 8 Personen? Fülle die Wertetabelle aus.
- b) Zeichne die Wertepaare in ein Koordinatensystem. Wähle eine sinnvolle Einteilung. Und beschrifte die Achsen entsprechend.
- c) Dürfen die Punkte verbunden werden? Begründe!

④ Welche Koordinaten haben die eingezeichneten Punkte?

● / 5



⑤ Das Wasser in einem Tank nimmt in einer Minute 1,5cm zu.

● / 4

- a) Stelle eine Funktionsgleichung auf.
- b) Was gibt die Variable x und was gibt die Variable y an?

Punkte: / 33

Note

Unterschrift