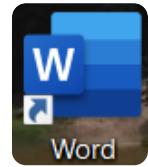
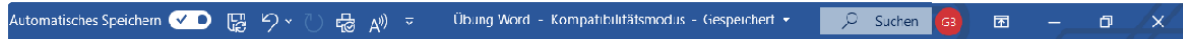


Office 365 - Word



Symbolleiste für den Schnellzugriff.

Hier sind Funktionen, wie das Speichern hinterlegt, die sie häufig benötigen. Auf diese Funktionen möchten Sie einen schnellen Zugriff haben. Diese Symbole (Piktogramme) nennt man Icons.



- ① Finden Sie zu den folgenden Icons die jeweilige Funktion heraus. Gehen sie mit der Maus einfach an die Stelle, an der das Icon ist. Da erscheint ein Erklärung. Sie müssen keine Maustaste drücken, damit führen Sie diese Funktion aus.



Diese Symbolleiste können Sie Ihren Bedürfnissen anpassen. Klicken Sie auf das Icon um die gewünschte Funktion zusätzlich einzustellen.



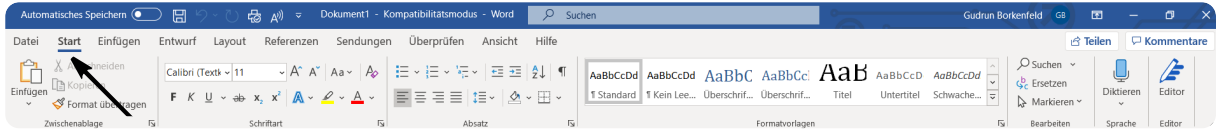
Nehmen Sie sich die Zeit die unterschiedlichen Bereiche genauer zu untersuchen.

Öffnen Sie ein leeres Dokument und testen Sie die unterschiedlichen Möglichkeiten der Bearbeitung/ Formatierung.



- ② Sehen Sie sich das Erklärvideo an und beantworten die eingeblendeten Fragen. Es sind meist mehr als eine Antwort richtig.

Reiter **Start**

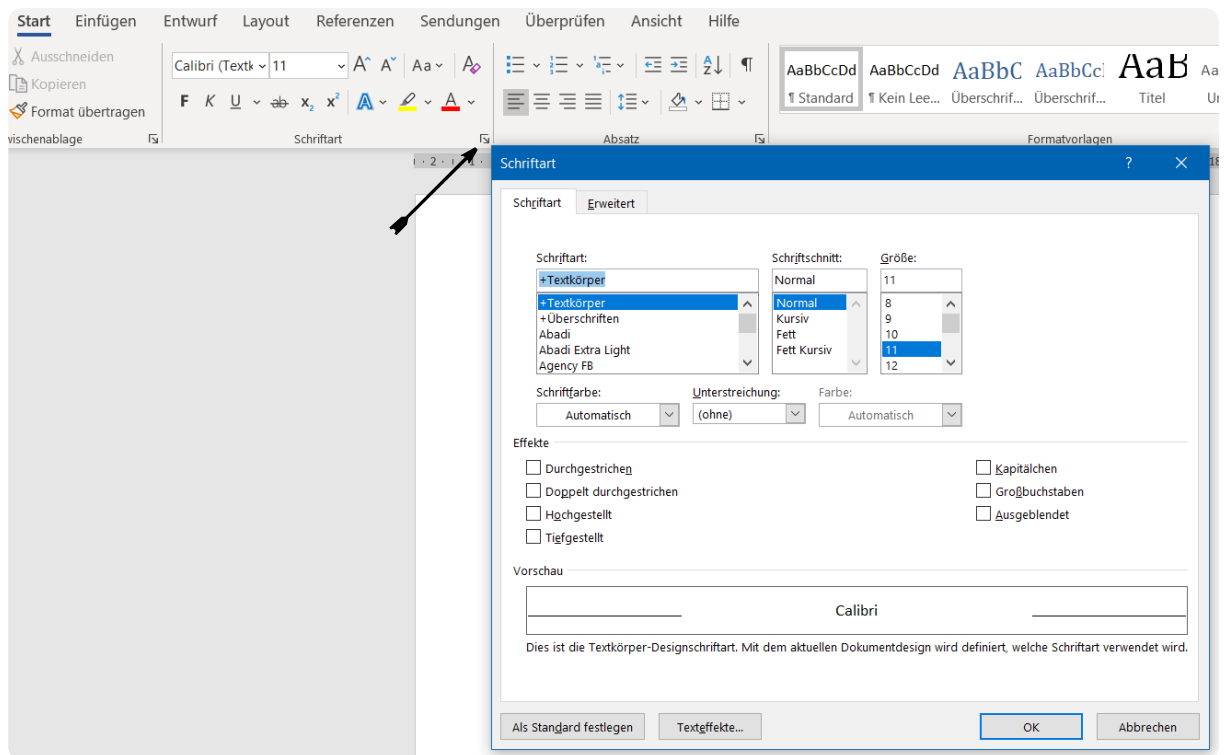


- ④ Suchen Sie unter dem Reiter Start die unten aufgeführten Icons. Als Lösungshilfe können Sie mit Ihrer Maus auf das Symboyl zeigen (nicht anklicken!), dann erscheint eine Erklärung.

Icon	Beschreibung



- ⑤ Probieren Sie alle Icons in Word einmal aus. Schreiben Sie sich hier für einen keinen Text.



Die Registerkarte Start/Schriftart enthält weitere Möglichkeiten der Formatierung. Probieren Sie auch diese aus, indem Sie Textteile auswählen/ markieren und dann eine der Möglichkeiten wie Doppelt durchgestrichen, Hochgestellt oder Kapitalchen mit einem Häkchen versehen.

Dieses ist ein Versuch, um weite MÖGLICHKEITEN der Formatierung in Word zu zeigen.

7 Tragen Sie in die Kästchen die passende Formatierungsart ein.

8 Zur Übung probieren Sie die LearningApps.

